

グラン・ドムール岩槻弐番館 104

東武アーバンパークライン「岩槻」駅より 徒歩11分

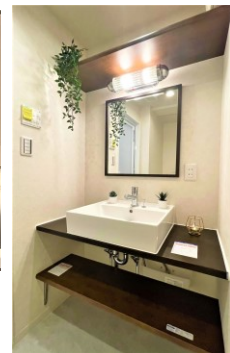
2,380万円(税込)



2020年12月
フルリノベーション完了しました

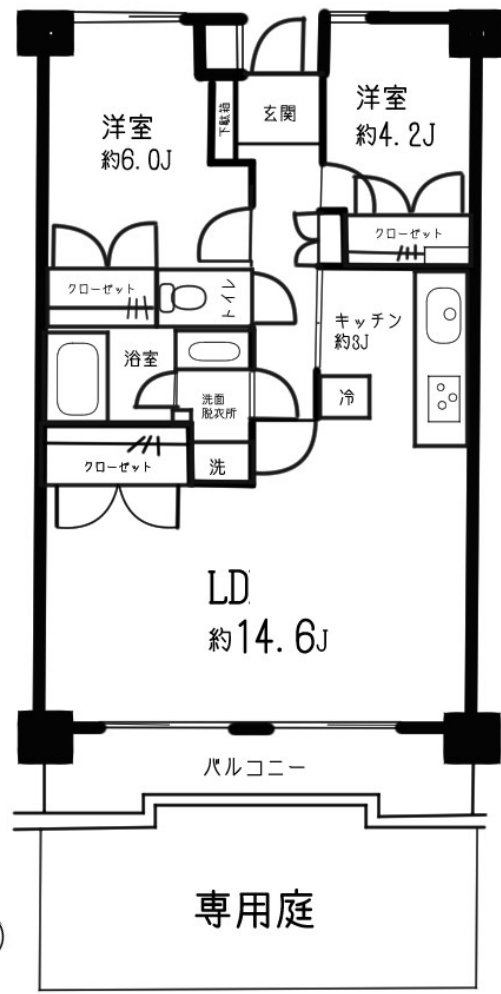
MYHOMEオリジナル
ブルックリン×インダストリアル

玄関人感センサーライト キッチンニッチェ
システムキッチン交換 3LDKから2LDK間取り変更
ダウンライト増設 洗面台造作 etc



周辺環境

- マルヤ 岩槻店 徒歩7分
- 東洲会フローラ太田小通りクリニック 徒歩1分
- 太田小学校 徒歩8分
- 岩槻中学校 徒歩4分



所在地 埼玉県さいたま市岩槻区仲町1-12-24
【土地】
権利 所有権
面積 1185.98㎡
持分 6321/226110
用途地域 第2種中高層住居専用地域
【建物】
専有面積(壁芯) 63.21㎡
バルコニー面積 8.31㎡
専用庭 27.04㎡
間取り 2LDK
構造・階数 鉄筋コンクリート造5階建1階部分
総戸数 36戸
建築年月 1992年10月
分譲会社 大倉建設株式会社
施工会社 株式会社佐伯工務店
【管理】
管理会社 合人社計画研究所
管理形態 全部委託
管理方式 日勤
管理費 11,400円/月 修繕積立金 13,270円/月
専用庭 1,050円/月
【設備】
駐車場 空無 (総区画数6台抽選:6,000円/月)
駐輪場 1台目無料、2台目~300円/月
バイク置場 無
都市ガス 公営水道 東京電力 公共下水
エレベーター・オートロック
【引渡】
現況 空室
時期 即時
【備考】
その他自治会費 460円/月
長期修繕計画あり
司法書士は売主指定とさせていただきます。

※図面と現況が異なる場合は現況優先とさせていただきます。



株式会社MYHOME

東京都知事(1)第103878号

〒160-0023 東京都新宿区西新宿3-9-7

10:00~20:00/水曜定休日



03-6868-3402

Fax 03-6868-8840



物件確認等LINEでもOK!

価格や諸条件お気軽にご相談ください。

Mail: info@to-myhome.co.jp

取引態様: 売主(3%税込)